



freud.

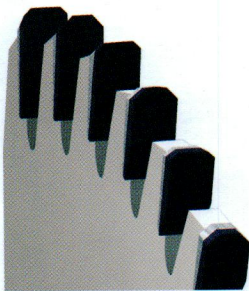
PCD Saw blades for panel cutting

**Premium
lifetime**

freud.

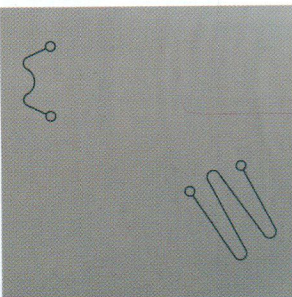
PCD Saw blades for panel cutting

Premium lifetime



PCD tips for exceptionally longer lifetime.

The Polycrystalline Diamond tips are combined with a dedicated grinding type, specific for each tool application. Only this combination can offer premium finishing, on single and even on stacked panels.



Stability for perfect cuts.

The specially designed slots, applied by laser cutting, considerably reduce vibration, allowing the blade to remain stable during rotation. The optimized blade achieves excellent cuts.



Panel sizing CSB

D/mm	B/mm	Z
300	4,4	72
350	4,6	72
400	4,6	72

Universal CSB

D/mm	B/mm	Z
300	3,2	60
300	3,2	72
300	3,2	96
350	3,5	60
350	3,5	72
350	3,5	96

Conical scorers

D/mm	B/mm	Z
160	4,4 / 5,0	24
180	4,6 / 5,2	24
200	4,6 / 5,2	24

Adjustable scorers

D/mm	B/mm	Z
80	2,8 / 3,6	12+12
120	2,8 / 3,6	12+12

Customized CSB available on request

freud.

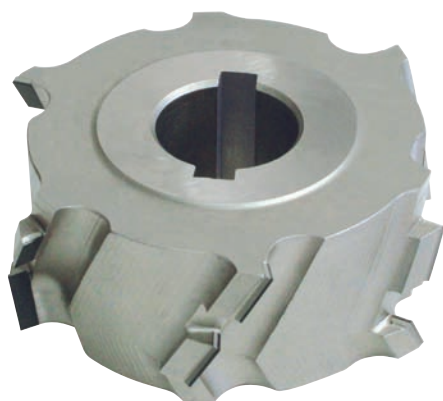
freud S.p.A. - Società Unipersonale
Via Padova, 3 - 33010 Tavagnacco (UD) Italy
Tel. +39 0432 551411 - Fax +39 0432 551440
info@freud.it - www.freud.it

DFB01D6 DFB01S6

DERECHA
DROITE
IZQUIERDA
GAUCHE

PCD - FRESAS PARA ESCUADRAR

PCD - FRAISES À DRESSER



Version económica
Version économique

D mm	B mm	d mm	DIVISIONES DIVISIONS	Z	CÓDIGO RÉF.
80	50	30+2CH	3+3	3	DFB01D4CQDD5
100	48	30+2CH	3+3	3	DFB01D4EPDD5
100	56	30+2CH	2+2	2	DFB01D4ETD05
100	65	30+2CH	3+3	3	DFB01D4EVD5
125	55	30+2CH	3+3	3	DFB01D4GSDD5
125	63	30+2CH	3+3	3	DFB01D4GUDD5

D mm	B mm	d mm	DIVISIONES DIVISIONS	Z	CÓDIGO RÉF.
80	50	30+2CH	3+3	3	DFB01S4CQDD5
100	48	30+2CH	3+3	3	DFB01S4EPDD5
100	56	30+2CH	2+2	2	DFB01S4ETD05
100	65	30+2CH	3+3	3	DFB01S4EVD5
125	55	30+2CH	3+3	3	DFB01S4GSDD5
125	63	30+2CH	3+3	3	DFB01S4GUDD5

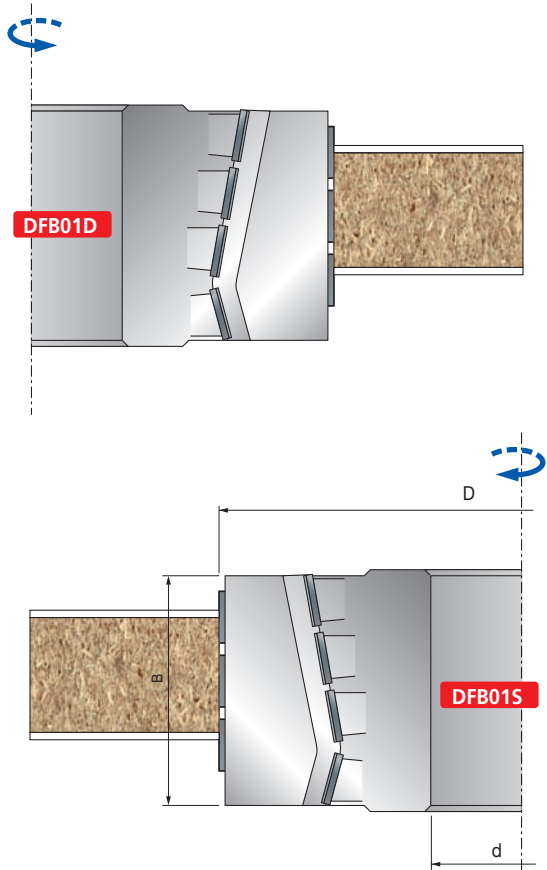
D mm	B mm	d mm	DIVISIONES DIVISIONS	Z	CÓDIGO RÉF.
80/125	30		2+2	2	DFB01D6HKXO5
80/125	30		3+3	3	DFB01D6HKXD5
80/125	30		4+4	4	DFB01D6HKXE5
80/125	30		6+6	6	DFB01D6HKXG5
80/125	40		2+2	2	DFB01D6HOXO5
80/125	40		3+3	3	DFB01D6HOXD5
80/125	40		4+4	4	DFB01D6HOXE5
80/125	40		6+6	6	DFB01D6HOXG5
80/125	50		2+2	2	DFB01D6HQXO5
80/125	50		3+3	3	DFB01D6HQXD5
80/125	50		4+4	4	DFB01D6HQXE5
80/125	50		6+6	6	DFB01D6HQXG5
80/125	60		2+2	2	DFB01D6HUXO5
80/125	60		3+3	3	DFB01D6HUXD5
80/125	60		4+4	4	DFB01D6HUXE5
80/125	60		6+6	6	DFB01D6HUXG5

80/125	30		2+2	2	DFB01S6HKXO5
80/125	30		3+3	3	DFB01S6HKXD5
80/125	30		4+4	4	DFB01S6HKXE5
80/125	30		6+6	6	DFB01S6HKXG5
80/125	40		2+2	2	DFB01S6HOXO5
80/125	40		3+3	3	DFB01S6HOXD5
80/125	40		4+4	4	DFB01S6HOXE5
80/125	40		6+6	6	DFB01S6HOXG5
80/125	50		2+2	2	DFB01S6HQXO5
80/125	50		3+3	3	DFB01S6HQXD5
80/125	50		4+4	4	DFB01S6HQXE5
80/125	50		6+6	6	DFB01S6HQXG5
80/125	60		2+2	2	DFB01S6HUXO5
80/125	60		3+3	3	DFB01S6HUXD5
80/125	60		4+4	4	DFB01S6HUXE5
80/125	60		6+6	6	DFB01S6HUXG5

- > Adecuadas para escuadradoras y cantedoras como dispositivo antiastillas; son muy silenciosas. Los dientes con un ángulo axial elevado garantizan un acabado excelente de MDF, aglomerado, listones con melamina y chapados.
- > Pour dégauchisseuse ou plaqueuse de chants avec dispositif anti-éclats. Outils très silencieux. Les plaquettes possédant un angle biais élevé garantissent une finition excellente de MDF, aggloméré, matériaux en mélamine, panneaux et bois plaqués.

PCD - FRESAS PARA ESCUADRAR

PCD - FRAISES À DRESSER

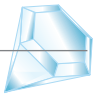


- > Teniendo en cuenta la amplia gama de máquinas y de posibles aplicaciones así como la naturaleza especial del producto, a la hora de realizar el pedido, por favor, indique el Diámetro (D), el Espesor del corte (B), el Eje (d), los Agujeros de arrastre (nº/diámetro/intervalo), el nº de Dientes y las condiciones de uso (RPM y velocidad de avance). El espesor del cuerpo (b) se optimizará basándose en las necesidades de fabricación. **Nota: Salvo si se indica lo contrario, las fresas se fabricarán con plaquitas con una altura de 6 mm. No olvide que también pueden elaborarse con una plaquita con una altura de 4 mm.**
- > Pour la commande, veuillez préciser le diamètre (D), l'épaisseur de coupe (B), l'alésage (d), les trous d'entraînement (nb/diamètre/intervalle), le nb de dents et les conditions d'utilisation (vitesse de rotation et vitesse d'avance). L'épaisseur du corps (b) sera optimisée en fonction des besoins de la fabrication. **Remarque: Sauf indication contraire, les fraises sont fabriquées avec des dents de 6 mm de haut. Des dents de 4 mm peuvent également être fabriquées.**



La forma especial de los dientes permite un acabado excelente en el lado tanto superior como inferior del material que se está trabajando.

La forme spéciale des dents assure une excellente finition au-dessus comme au-dessous de la coupe.



D mm	B mm	d mm	Z*	CANT. PLAQUITAS NB. DENTS	CÓDIGO RÉF.
50/80	22-40	30	3	6+6	DFB10D6CJDG5
100	22-40	30	3	6+6	DFB10D6EJDG5
120	22-40	30	3	6+6	DFB10D6FJDG5
120	22-40	30	4	8+8	DFB10D6FJDI5
150	22-40	30	3	6+6	DFB10D6JJJDG5
150	22-40	30	4	8+8	DFB10D6JJDI5
180	22-40	35/40	4	8+8	DFB10D6LJXI5
180	22-40	35/40	5	10+10	DFB10D6LJXK5
180	22-40	35/40	6	12+12	DFB10D6LJXL5
200	22-40	35/40	4	8+8	DFB10D6MJXI5
200	22-40	35/40	5	10+10	DFB10D6MJXK5
200	22-40	35/40	6	12+12	DFB10D6MJXL5

* El número de dientes (Z) es el número de dientes en todos los puntos del perfil.

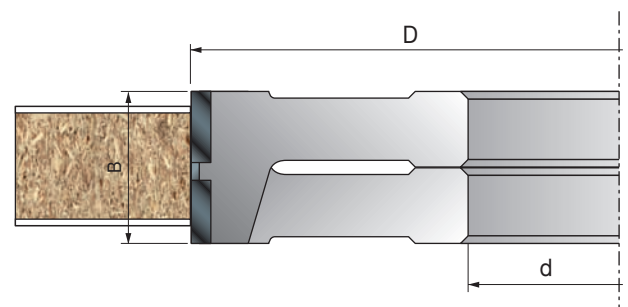
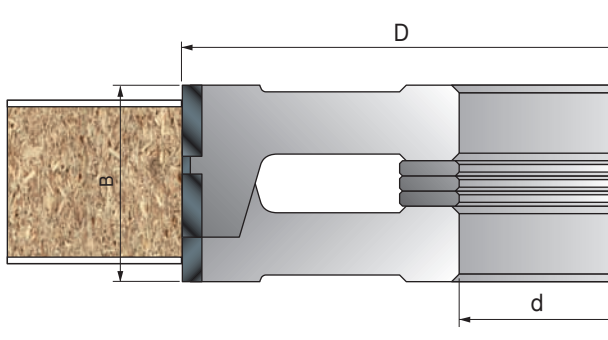
* Le nombre de dents (Z) est le nombre de coupes à tous les points du profil.

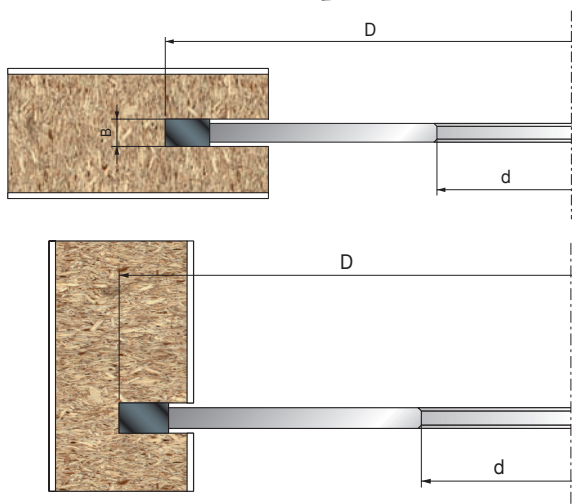
> Estos grupos de fresas antiastillas pueden utilizarse en escuadradoras o canteadoras y son muy silenciosos. Los dientes con un ángulo axial elevado garantizan un acabado excelente de MDF, aglomerado, materiales de melamina y listones chapados. El espesor del corte puede ajustarse gracias al uso de las anillas separadoras que se suministran.

Nota: Para prolongar al máximo la duración de la herramienta, es importante utilizarla con la máxima apertura posible y, a medida que los cortadores se desgasten, hay que cerrar gradualmente la herramienta. Sírvase especificar el tipo de máquina y el material que se va a trabajar. Salvo si se indica lo contrario, las fresas se fabricarán con plaquitas con una altura de 6 mm. No olvide que también pueden elaborarse con una plaquita con una altura de 4 mm.

> Ce groupe de fraise anti-éclats peut être utilisé sur dégauchisseuse ou plaqueuse de chants, et sont très silencieuses. Les dents possédant un angle biais élevé garantissent une finition excellente de MDF, aggloméré, matériaux en mélamine, panneaux et bois plaqués. L'épaisseur de coupe est réglable grâce aux bagues de calage fournies.

Remarque: pour prolonger au maximum la durée de vie de l'outil, il est important de l'utiliser avec l'ouverture maximale et, à mesure de l'usure des dents, de la fermer progressivement. Veuillez préciser le type de machine et le matériau à travailler. Sauf indication contraire, les fraises sont fabriquées avec des dents de 6 mm de haut. Des dents de 4 mm peuvent également être fabriquées.





- > Fresas en PCD para ranurar en aglomerado o MDF crudo, chapado o recubierto con melamina. Pueden utilizarse junto con los dispositivos biseladores DF103D y DF103S. Teniendo en cuenta la amplia gama de máquinas y de posibles aplicaciones así como la naturaleza especial del producto, sírvase especificar el diámetro (D), el espesor del corte (B), el eje (d), los agujeros de arrastre (n°/diámetro/intervalo), el número de dientes (Z), el tipo de material que se va a trabajar. Especifique también la máquina y las condiciones de trabajo (RPM y velocidad de avance). El espesor del cuerpo (b) se optimizará en función de las necesidades de fabricación. **Nota: Salvo si se indica lo contrario, las fresas se fabricarán con plaquitas con una altura de 6 mm. No olvide que también pueden elaborarse con una plaquita con una altura de 4 mm.**
- > Fraises pour rainures PCD pour feuillurer l'aggloméré ou le MDF plaqué ou avec revêtement mélaminé non fini. Peut être utilisé avec les dispositifs pour chanfreiner DF103D et DF103S. Pour la commande, veuillez préciser le diamètre (D), l'épaisseur de coupe (B), l'alésage (d), les trous d'entraînement (nb/diamètre/intervalle), le nb de dents et le matériau à travailler. Spécifier également la machine et les conditions d'utilisation (vitesse de rotation et vitesse d'avance). L'épaisseur du corps (b) sera optimisée en fonction des besoins de la fabrication. **Remarque: Sauf indication contraire, les fraises sont fabriquées avec des dents de 6 mm de haut. Des dents de 4 mm peuvent également être fabriquées.**

D mm	B mm	Z mm	CÓDIGO RÉF.
120/130	3	6	DFI02D6HCXD5
120/130	4	6	DFI02D6HEXD5
120/130	5	6	DFI02D6HFXD5
120/130	6	6	DFI02D6HGXD5
120/130	7	6	DFI02D6HHXD5
120/140	3	8	DFI02D6ICXE5
120/140	4	8	DFI02D6IEXE5
120/140	5	8	DFI02D6IFXE5
120/140	6	8	DFI02D6IGXE5
120/140	7	8	DFI02D6IHXE5
120/160	3	12	DFI02D6KCXG5
120/160	4	12	DFI02D6KEXG5
120/160	5	12	DFI02D6KFXG5
120/160	6	12	DFI02D6KGXG5
120/160	7	12	DFI02D6KHGX5
120/200	3	16	DFI02D6MCXI5
120/200	3	18	DFI02D6MCXJ5
120/200	3	20	DFI02D6MCXK5
120/200	3	24	DFI02D6MCXL5
120/200	4	16	DFI02D6MEXI5
120/200	4	18	DFI02D6MEXJ5
120/200	4	20	DFI02D6MEXK5
120/200	4	24	DFI02D6MEXL5
120/200	5	16	DFI02D6MFXI5
120/200	5	18	DFI02D6MFXJ5
120/200	5	20	DFI02D6MFXK5
120/200	5	24	DFI02D6MFXL5
120/200	6	16	DFI02D6MGXI5
120/200	6	18	DFI02D6MGXJ5
120/200	6	20	DFI02D6MGXK5

D mm	B mm	Z	CÓDIGO RÉF.
120/200	6	24	DFI02D6MGXL5
120/200	7	16	DFI02D6MHXI5
120/200	7	18	DFI02D6MHXJ5
120/200	7	20	DFI02D6MHXK5
120/200	7	24	DFI02D6MHXL5
140/200	3	30	DFI02D6MCXM5
140/200	4	30	DFI02D6MEXM5
140/200	5	30	DFI02D6MFXM5
140/200	6	30	DFI02D6MGXM5
140/200	7	30	DFI02D6MHXM5
150/200	3	36	DFI02D6MCXN5
150/200	4	36	DFI02D6MEXN5
150/200	5	36	DFI02D6MFXN5
150/200	6	36	DFI02D6MGXN5
150/200	7	36	DFI02D6MHXN5
180/200	3	40	DFI02D6MCXO5
180/200	3	44	DFI02D6MCXP5
180/200	3	48	DFI02D6MCXQ5
180/200	4	40	DFI02D6MEXO5
180/200	4	44	DFI02D6MEXPS
180/200	4	48	DFI02D6MEXQ5
180/200	5	40	DFI02D6MFXO5
180/200	5	44	DFI02D6MFXP5
180/200	5	48	DFI02D6MFXQ5
180/200	6	40	DFI02D6MGXO5
180/200	6	44	DFI02D6MGXP5
180/200	6	48	DFI02D6MGXQ5
180/200	7	40	DFI02D6MHXO5
180/200	7	44	DFI02D6MHXP5
180/200	7	48	DFI02D6MHXQ5

DFI03D6
DFI03S6

DERECHA
DROITE
IZQUIERDA
GAUCHE



PCD - BISELADORES PARA TRABAJAR JUNTO FRESAS DE RANURAR

PCD - FRAISES À CHANFREINER LES RAINURES



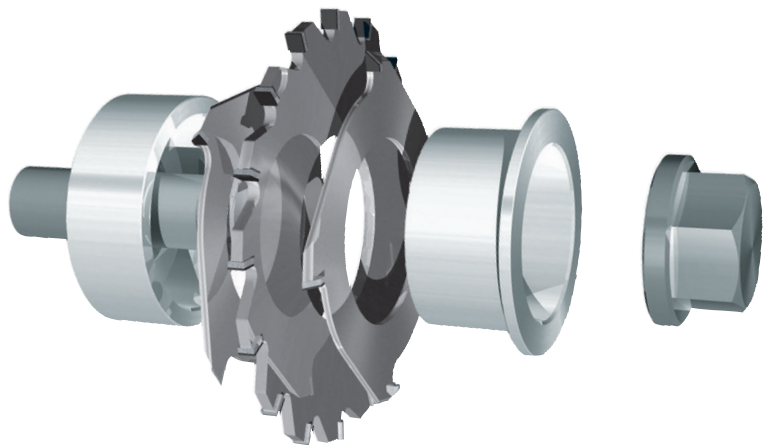
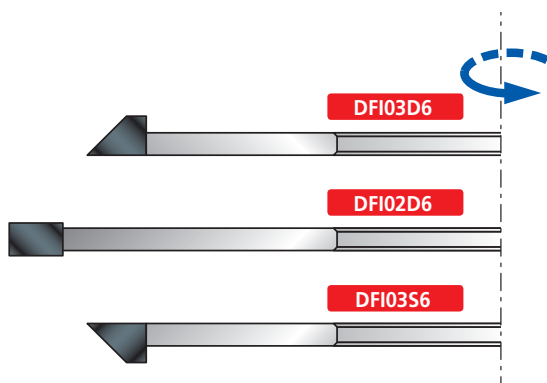
D mm	B mm	d mm	Z	CÓDIGO RÉF.
120/200	4		4	DFI03D6MEXC5
120/200	4		6	DFI03D6MEXD5
120/200	4		8	DFI03D6MEXE5
120/200	4		4	DFI03S6MEXC5
120/200	4		6	DFI03S6MEXD5
120/200	4		8	DFI03S6MEXE5

- > Estas fresas sirven para hacer biselados en aglomerado o MDF crudo, chapado o recubierto con melamina. Se utilizan junto con las fresas DF102D. Teniendo en cuenta la amplia gama de máquinas y de posibles aplicaciones así como la naturaleza especial del producto, a la hora de realizar el pedido sírvase especificar el diámetro (**D**), el espesor del corte (**B**), el eje (**d**), los agujeros de arrastre (nº/diámetro/intervalo), el número de dientes (**Z**), el **tipo de material que se va a trabajar**. Especifique también la **máquina** y las condiciones de trabajo (**RPM y velocidad de avance**). El espesor del cuerpo (**b**) se optimizará en función de las necesidades de fabricación.

Nota: Los biseladores se fabricarán con plaquitas con una altura de 6 mm.

- > Fraises en PCD pour chanfreiner l'aggloméré ou le MDF plaqué ou avec revêtement mélamine non fini. À utiliser avec les fraises DF102D. Pour la commande, veuillez préciser le diamètre (**D**), l'épaisseur de coupe (**B**), l'alésage (**d**), les trous d'entraînement (nb/diamètre/intervalle), le nb de dents (**Z**) et le **matériau à travailler**. Spécifier également la **machine** et les conditions d'utilisation (**vitesse de rotation et vitesse d'avance**). L'épaisseur du corps (**b**) sera optimisée en fonction des besoins de la fabrication.

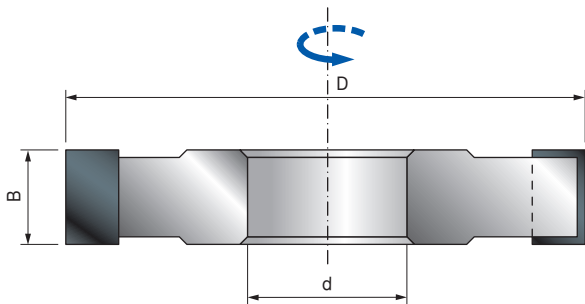
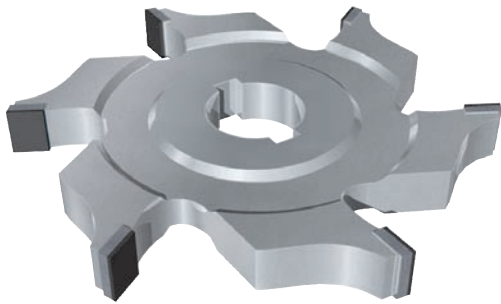
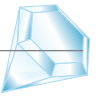
Remarque: Les dispositifs pour chanfreiner sont munis de dents de 6 mm.



DFB02D6

PCD - FRESAS PARA RECORTAR Y CANTEAR

PCD - FRAISES À ROGNER ET À CHANFREINER



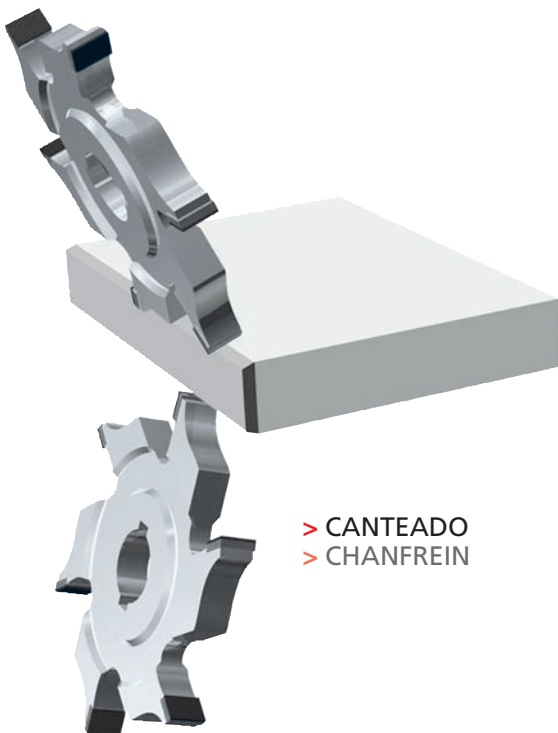
D mm	B mm	d mm	Z	CANT. PLAQUITAS NB. DENTS	CÓDIGO RÉF.
70	13	16+2CH	4	4	DFB02D6BIBC5
70	13	20+2CH	4	4	DFB02D6BICC5
70	13	16+2CH	6	6	DFB02D6BIBD5
70	13	20+2CH	6	6	DFB02D6BICD5
70	13	16+2CH	8	8	DFB02D6BIBE5
70	13	20+2CH	8	8	DFB02D6BICE5
70	13	16+2CH	10	10	DFB02D6BIBF5
70	13	20+2CH	10	10	DFB02D6BICF5
80	13	16+2CH	4	4	DFB02D6CIBC5
80	13	20+2CH	4	4	DFB02D6CICC5
80	13	16+2CH	6	6	DFB02D6CIBD5
80	13	20+2CH	6	6	DFB02D6CICD5
80	13	16+2CH	8	8	DFB02D6CIBE5
80	13	20+2CH	8	8	DFB02D6CICE5
80	13	16+2CH	10	10	DFB02D6CIBF5
80	13	20+2CH	10	10	DFB02D6CICF5

> Estas fresas se utilizan para recortar y cantear todo tipo de bordes de listones.

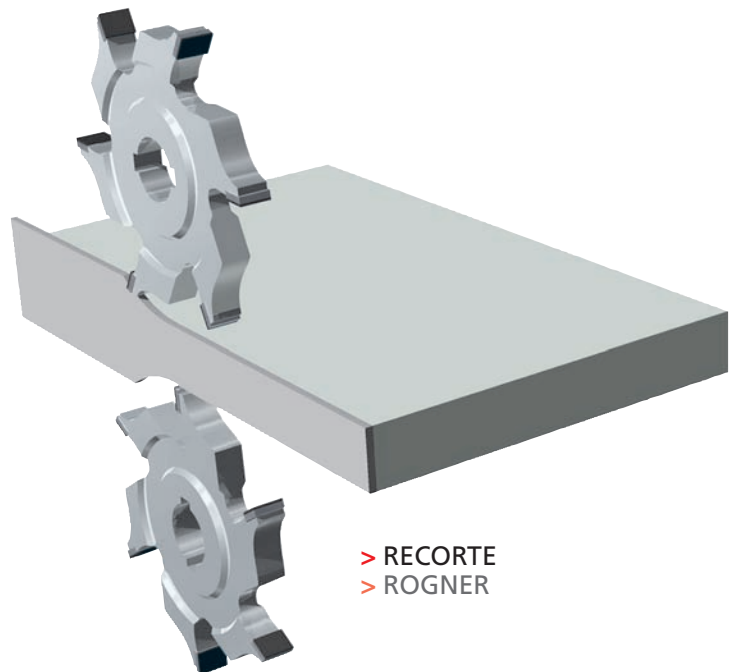
Nota: Salvo si se indica lo contrario, las herramientas se fabricarán con plaquitas con una altura de 6 mm.

> Fraises brasées pour rogner et chanfreiner les bords de panneaux.

Remarque: Sauf indication contraire, les fraises sont fabriquées avec des dents de 6 mm de haut.



> CANTEADO
> CHANFREIN



> RECORTE
> ROGNER